

**2011.1**

**Professor - Upload de arquivos no  
Portal Favip**



**FAVIP**

Moderna como sua atitude

## Sumário

1. Acesso ao Portal Favip .....	3
2. Portal Educacional .....	6
3. Upload de arquivos para os alunos .....	7

## 1. Acesso ao Portal Favip

Para acessar o Portal Favip, o computador que você está usando deve possuir os seguintes requisitos:

- Um Navegador Web compatível:
  - ✓ *Microsoft Internet Explorer*<sup>1</sup>
  - ✓ *Mozilla Firefox 2.0 ou superior*<sup>2</sup>
- Um plugin para arquivos .PDF instalado:
  - ✓ *Adobe Reader 7.0 ou superior*<sup>3</sup>
- E, por fim, o bloqueador pop-ups de seu navegador deve estar desativado<sup>4</sup>

Atendendo a esses requisitos, pode-se acessar o Portal Favip, através do site da Favip ([www.favip.edu.br](http://www.favip.edu.br)) no link do Portal Favip, abaixo dos menus, na parte esquerda do site, conforme ilustra imagem abaixo, ou acessando o atalho:

<http://portal.favip.edu.br>



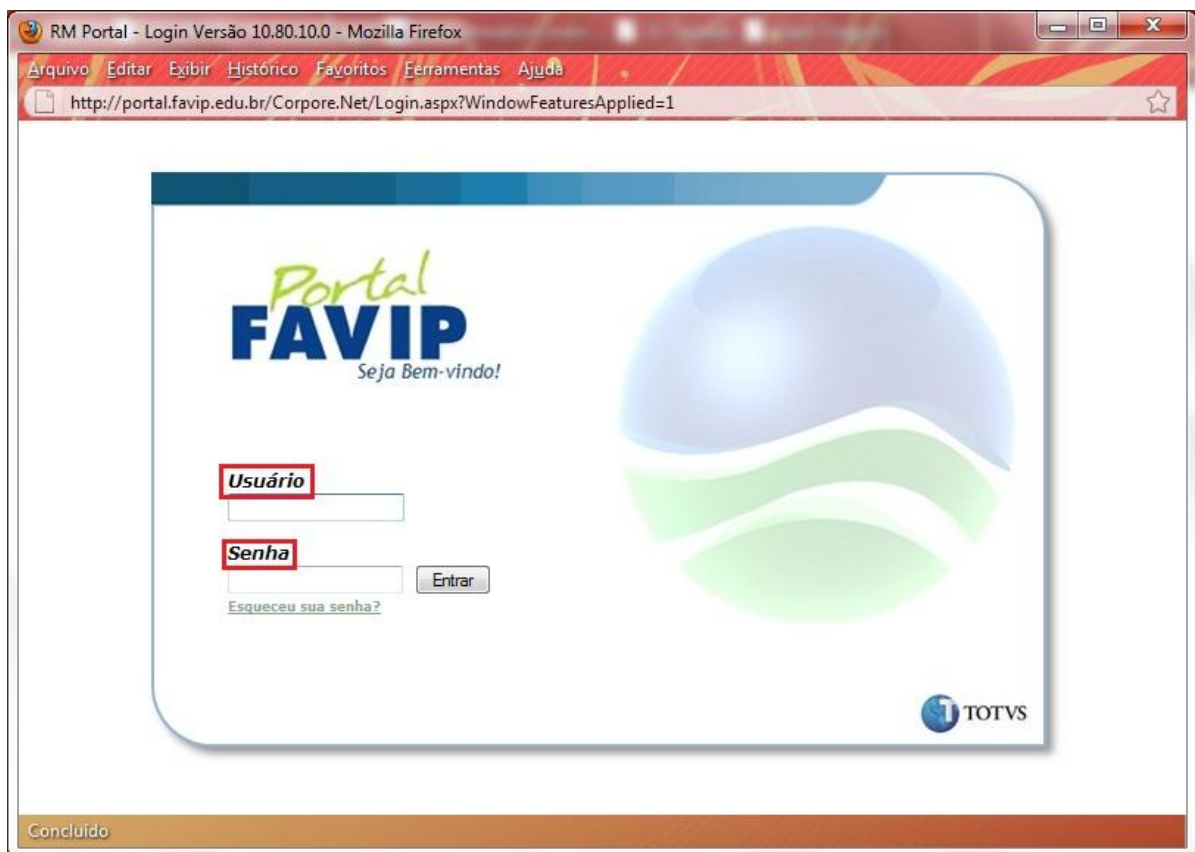
<sup>1</sup> <http://www.microsoft.com/brasil/windows/internet-explorer/worldwide-sites.aspx>

<sup>2</sup> <http://br.mozdev.org/download/>

<sup>3</sup> <http://get.adobe.com/br/reader/>

<sup>4</sup> Você pode encontrar uma explicação detalhada sobre bloqueador pop-ups acessando o site da Favip (<http://www.favip.edu.br>), no menu Alunos e sub-menu Manual do Portal Educacional.

Após o clique, uma tela como a seguinte deverá abrir:

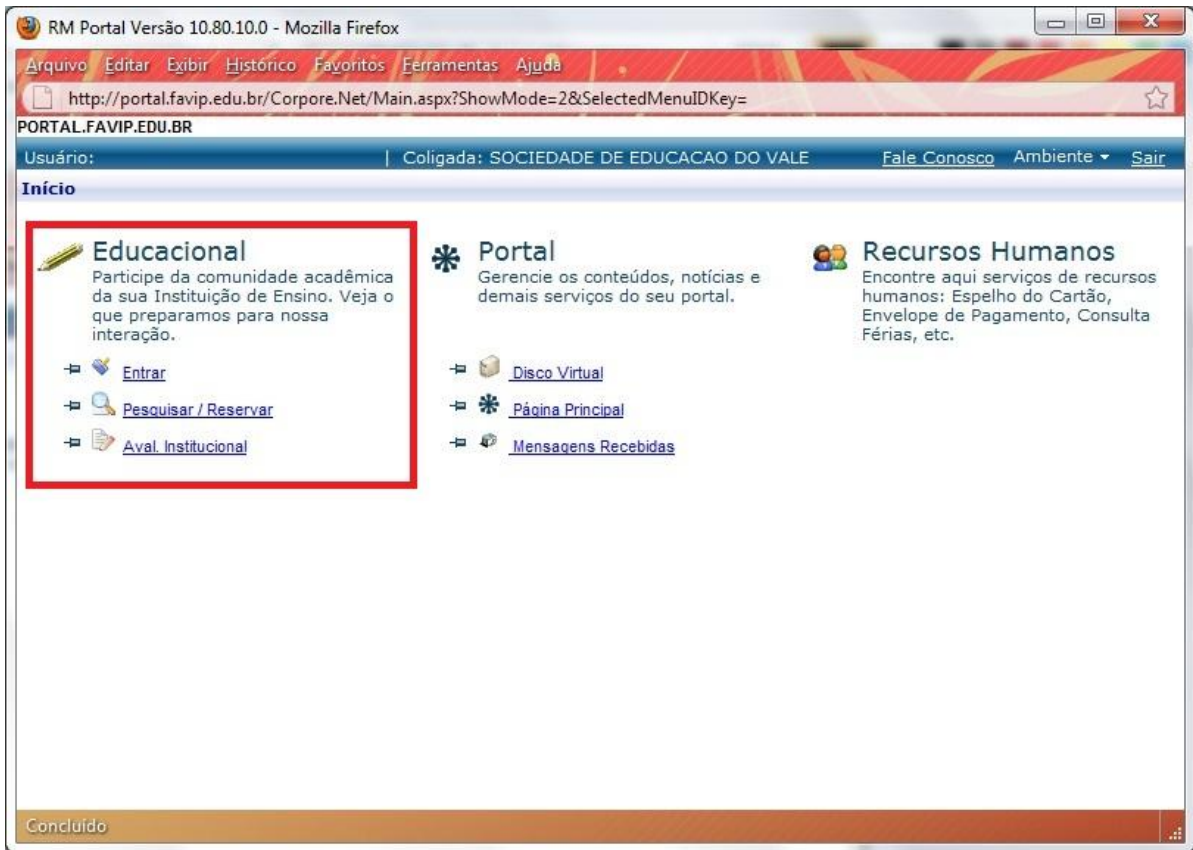


Agora, deve-se inserir o *usuário* e em seguida a *senha*, que deve ser digitada em uma tela igual à figura acima, para efetuar o logon<sup>5</sup> e usar as funcionalidades do portal.

Fornecendo os dados corretos, a tela que abrirá será como a imagem abaixo, deve-se clicar em *Educacional*.

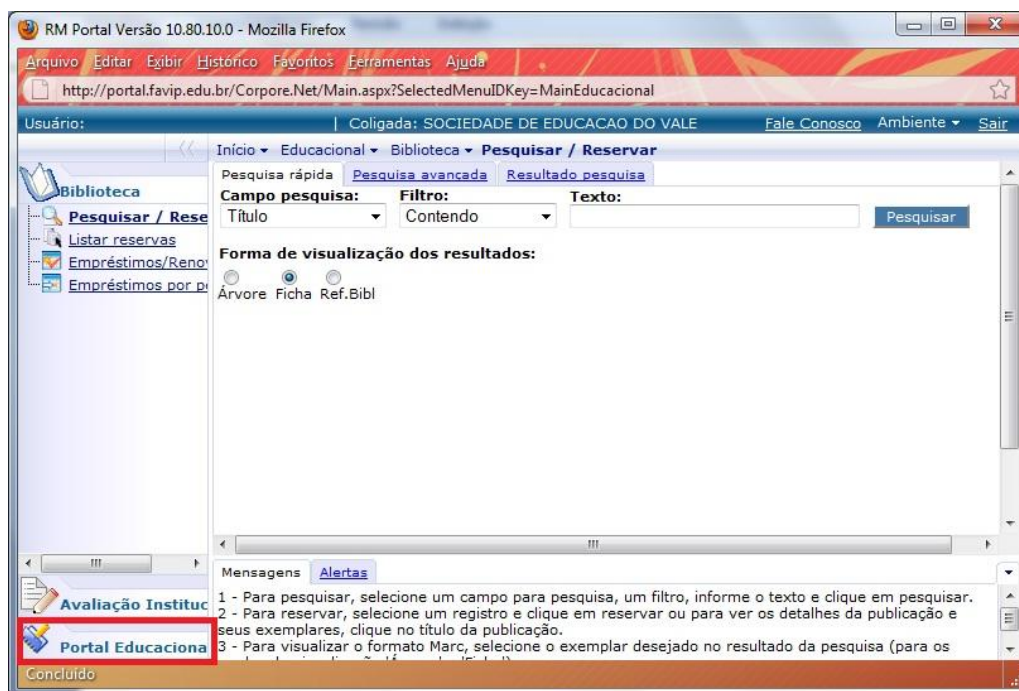
---

<sup>5</sup> Fornecer uma senha ou algum outro tipo de credencial para obter acesso a determinado sistema.

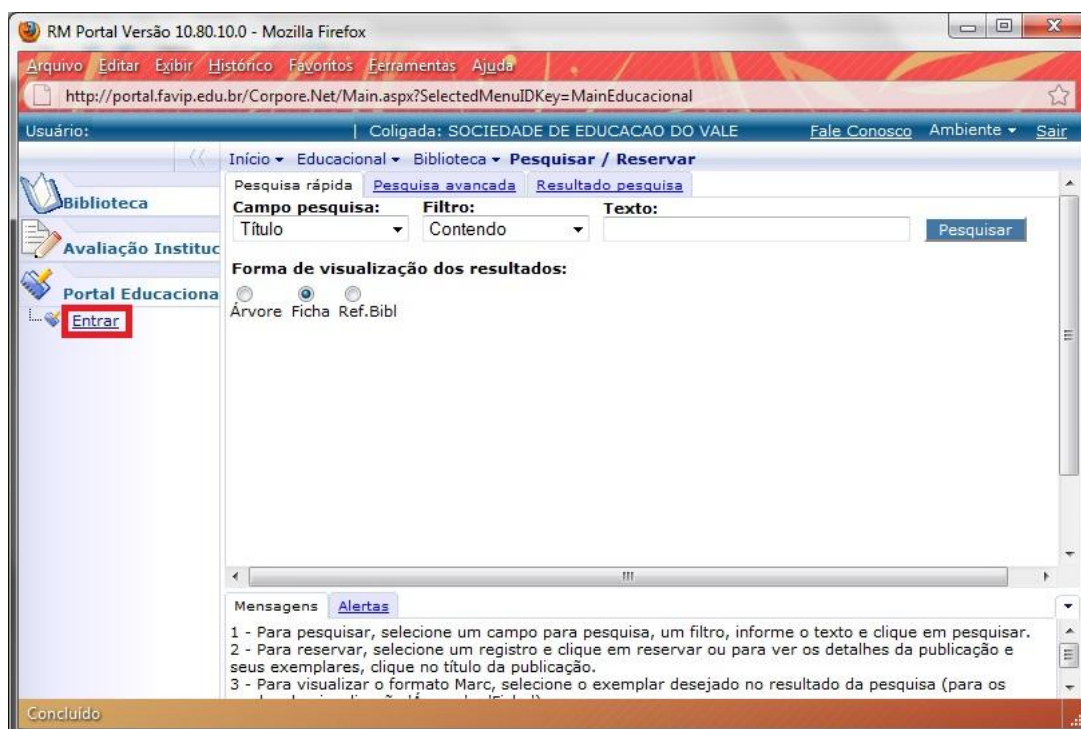


## 2. Portal Educacional

Após logar no portal e ter clicado no menu *Educacional*, será apresentada a tela abaixo, onde deve-se selecionar a aba de menu intitulada *Portal Educacional*.



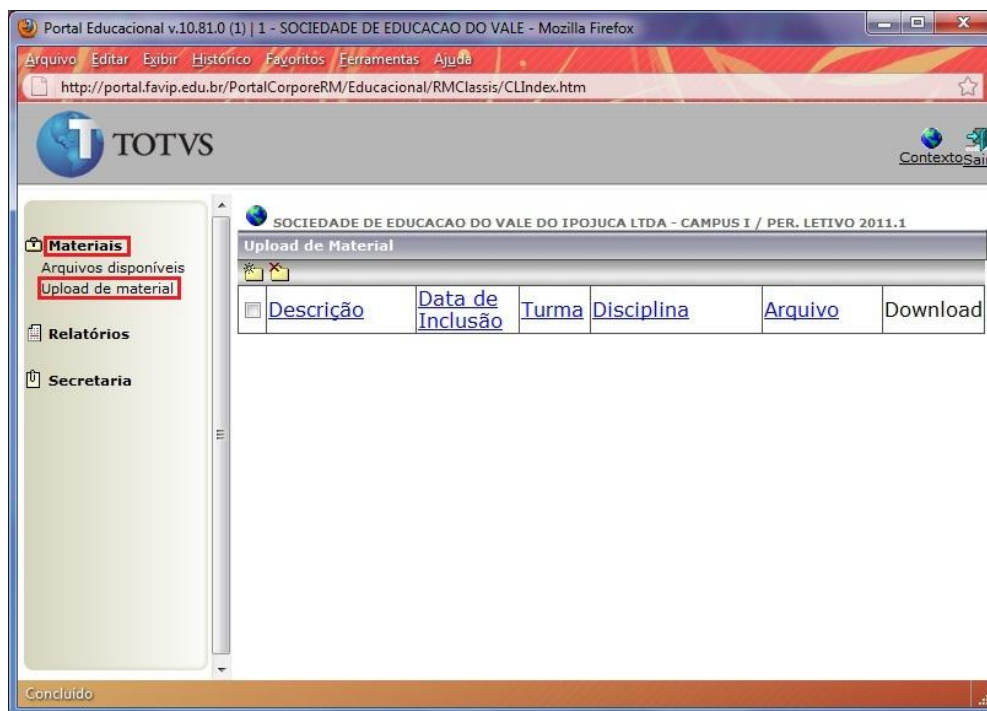
Em seguida, deve-se clicar no link com o nome *entrar*, abaixo do Portal Educacional, conforme ilustração.



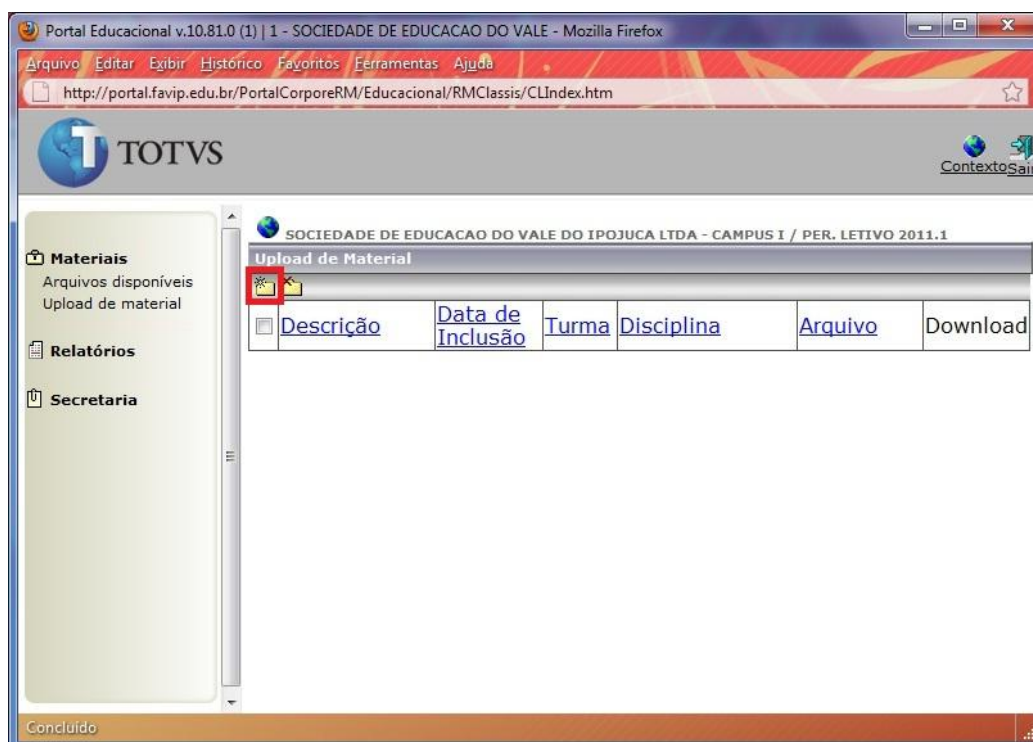
### 3. Upload de arquivos para os alunos

Existe a possibilidade de disponibilizar arquivos no Portal Favip para que os alunos possam efetuar o download e estudar ou acompanhar as aulas.

Essa função está disponível no menu *Materiais*, onde o professor pode encontrar o link *Upload de materiais*, conforme demonstra ilustração a seguir.

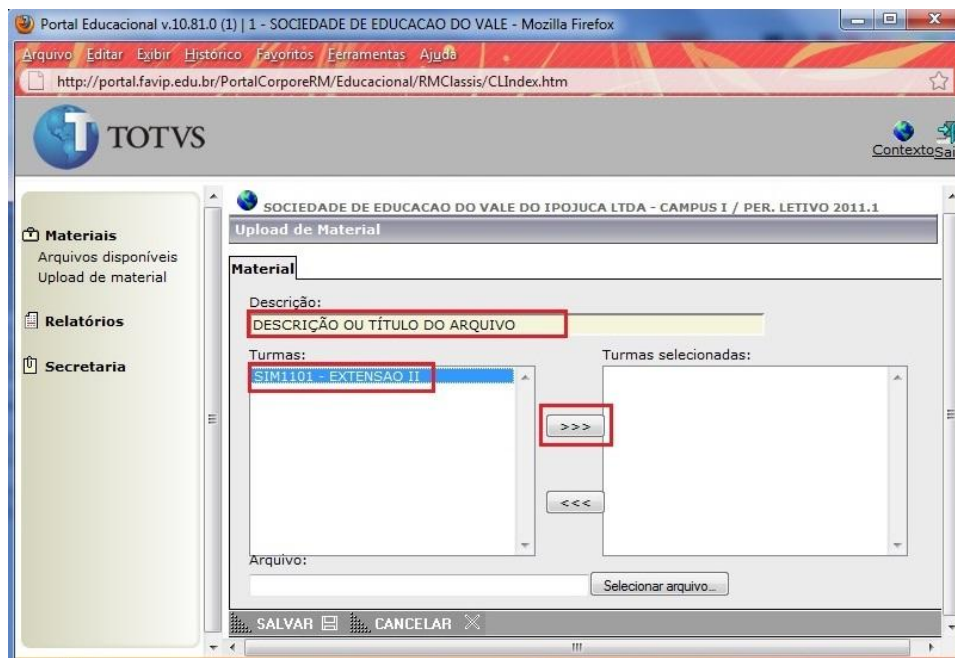


Para acrescentar um arquivo, deve-se clicar na primeira pasta, *Inserir novo registro*.

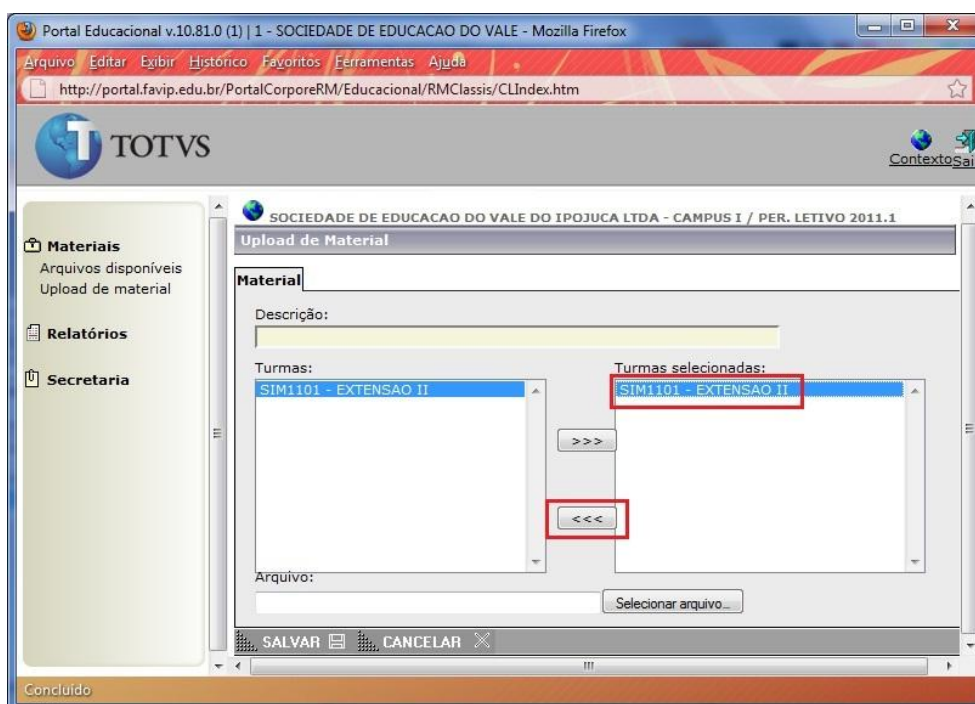


Após clicar na primeira pasta, a próxima tela irá conter o campo para inserir a descrição ou título do arquivo que se deseja disponibilizar, além de oferecer a opção de escolher a turma para qual o material será oferecido.

Deve-se selecionar a(s) turma(s) e clicar no botão *Incluir (>>>)*.

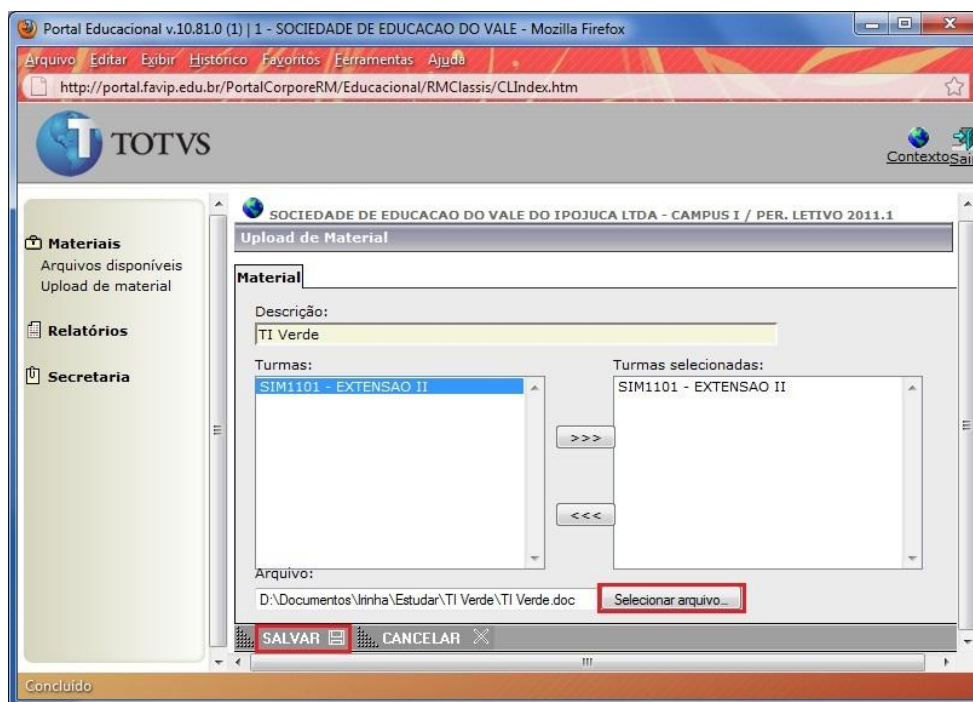


A(s) turma(s) selecionada(s) deve(m) aparecer no quadro ao lado. Caso queira retirar alguma turma que esteja no quadro de *Turmas selecionadas*, basta selecionar a turma no quadro do lado direito da tela e clicar no botão *Remover (<<<)*, a turma deve sair do quadro *Turmas selecionadas*.

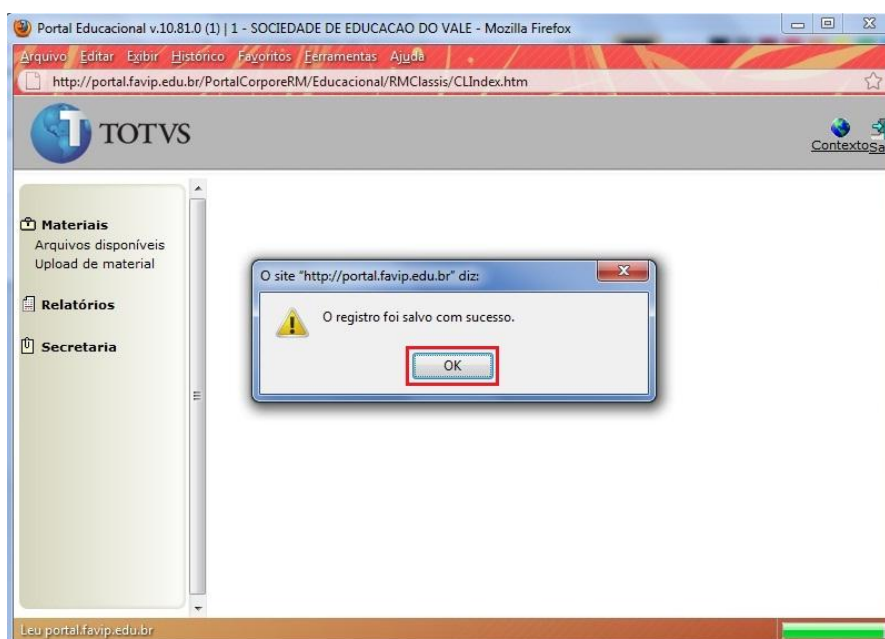


Falta apenas escolher o arquivo que será disponibilizado. Ao clicar no botão *Selecionar arquivo...* outra tela irá abrir para que seja informado o local onde está o material que deseja escolher.

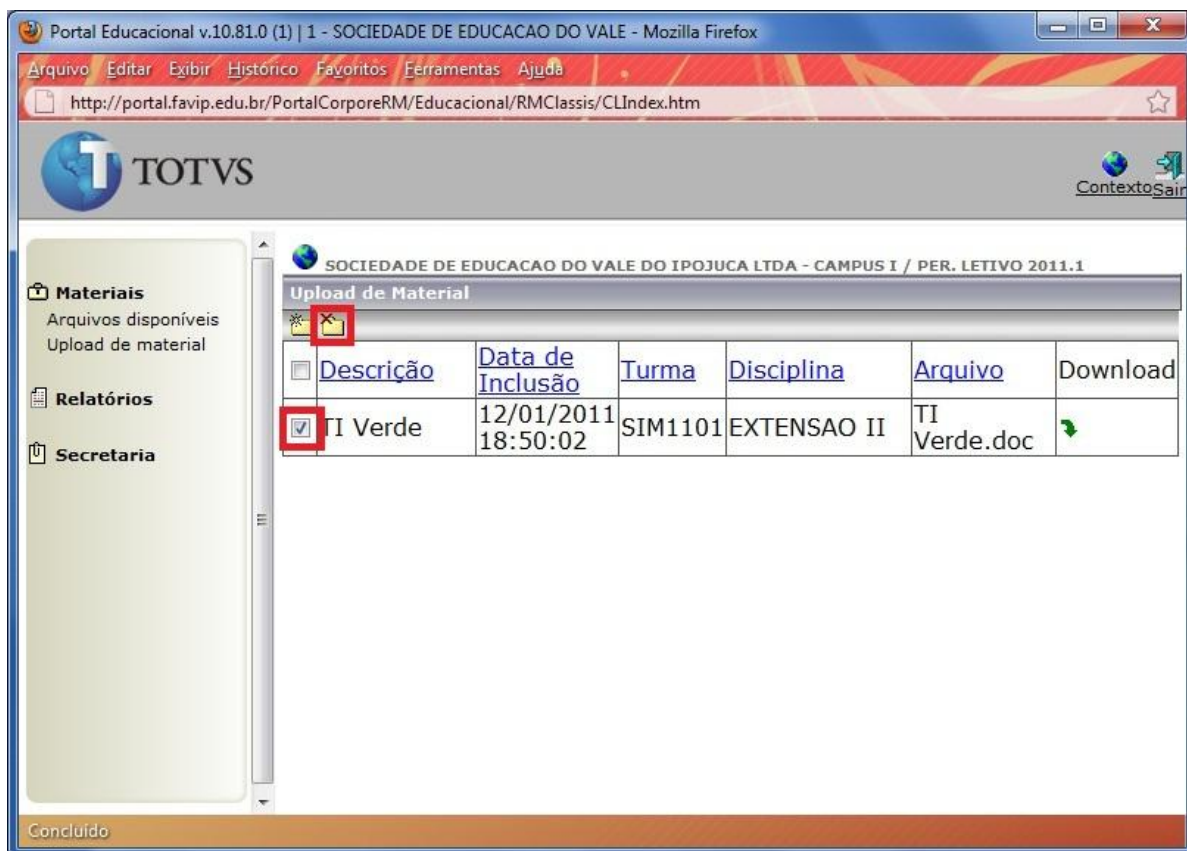
Após isso feito, é necessário clicar no botão *Salvar*, como mostra figura abaixo. Caso tenha desistido de realizar a operação, clicar em *Cancelar*, ou lado do botão *Salvar* e nada será salvo.



Uma tela de confirmação será aberta, clicar em *OK*. Logo em seguida será visualizado o material que acabou de ser inserido.



Para excluir algum arquivo, deve-se marcar o(s) arquivo(s) que deseja excluir e clicar na segunda pasta. O arquivo deve sair da listagem logo em seguida.



Portal Educacional v.10.81.0 (1) | 1 - SOCIEDADE DE EDUCACAO DO VALE - Mozilla Firefox


Arquivo Editar Exibir Histórico Favoritos Ferramentas Ajuda

http://portal.favip.edu.br/PortalCorporeRM/Educacional/RMClassis/CLIndex.htm

TOTVS

SOCIEDADE DE EDUCACAO DO VALE DO IPOJUCA LTDA - CAMPUS I / PER. LETIVO 2011.1

Upload de Material

<input type="checkbox"/>	Descrição	Data de Inclusão	Turma	Disciplina	Arquivo	Download
<input checked="" type="checkbox"/>	TI Verde	12/01/2011 18:50:02	SIM1101	EXTENSAO II	TI Verde.doc	

Concluído

**Responsáveis:**  
Íria Soares  
Luciana Vasconcelos

**Contato:**  
(81) 3722-8060  
ti@favip.edu.br